

東京学芸大学 文部科学省委託「高等学校における日本語指導体制整備事業」2022

情報交流会2

高校生の日本語指導・教科学習支援  
—高等学校・支援団体からの報告—

～兵庫県立加古川南高等学校～

加藤恵美子 外国語支援員/非常勤講師

兵庫県における高校入試について

「外国人生徒に関わる特別枠選抜」

とは・・・

「外国人生徒に関わる特別枠選抜」入試とは・・・

- ▶対象者 兵庫県下に在籍している外国人生徒  
(来日3年以内)
- ▶モデル事業として平成28年度より開始
- ▶県立香寺高等学校 (総合学科)
- ▶県立神戸甲北高等学校 (総合学科)
- ▶県立芦屋高等学校 (単位制普通科)

▶平成31年度(令和元年度)より実施校設置

「外国人生徒に関わる特別枠選抜」入試とは・・・

- ▶実施校 5校
- ▶県立香寺高等学校 (総合学科)
- ▶県立神戸甲北高等学校 (総合学科)
- ▶県立芦屋高等学校 (単位制普通科)
- ▶県立加古川南高等学校 (総合学科)
- ▶県立伊丹北高等学校 (総合学科)

「外国人生徒にかかる特別枠選抜」入試とは・・・

- ▶ 募集人数 各校 定員 3名(定員外) (15名)
- ▶ 入試日程 推薦入試(2月16日)と同日
- ▶ 試験科目 国語・数学・英語  
日本語による個人面接

「外国人生徒にかかる特別枠選抜」入試とは・・・

- ▶ 募集人数 各校 定員 3名
- ▶ 入試日程 推薦入試と同日
- ▶ 試験科目 国語・数学・英語  
日本語による個人面接

国語は  
「教科」の力を測る試験 ≠ 日本語力

## 加古川南高校における 支援体制について

合格発表の日に面談

- ▶ 面談シートに記入  
(生育歴・家庭環境・教科・日本語学習歴等)
- ▶ 本人・保護者の要望(サポート内容・卒業後の進路)
- ▶ 会話から「日本語力」の確認

春休みに課題配布(入試結果及び面談から)

- ▶ 教科(入試結果・面談の結果 学び直しが必要な場合)  
翻訳教材・中学レベルのまとめ課題
- ▶ 通常の課題(英語・数学・課題作文(母語・日本語))
- ▶ 日本語(N4レベル 日本語作文・漢字)

外国人特別枠に関する県からの加配について

- ▶ 外国人特別枠加配(常勤)1名  
または非常勤講師 16時間
- ▶ 外国語支援員 16時間

合計 **32時間(?)**

加古川南の1年次の授業について

▶ 現代の国語(2)	▶ 家庭基礎(2)	▶ 芸術(2)
▶ 歴史総合(2)	▶ 保健(1)	▶ 体育(3)
▶ 生物基礎(2)	▶ 情報(2)	▶ コミュ英I(4)
▶ 数学I(3)	▶ 産業社会と人間生活(2)	▶ LHR(1)
▶ 数学A(2)		
▶ 言語文化(2)	その他 放課後支援等(補充)	

加古川南の1年次の授業について

取り出し	入り込み(TT)	一斉
▶ 現代の国語	▶ 家庭基礎	▶ 芸術
▶ 歴史総合	▶ 保健	▶ 体育
▶ 生物基礎	▶ 情報	▶ コミュ英I
▶ 数学I	▶ 産業社会と人間生活	▶ LHR
▶ 数学A		
▶ 言語文化	その他 放課後支援等(補充)	

「取り出し」「入り込み」の基準

- ▶ 「取り出し」
  - ・日本語での理解が難しい  
(やさしい日本語ならわかる)
  - ・未習・未習得事項が多い
- ▶ 「入り込み」
  - ・授業内での指示・作業(グループワーク)が多い
  - ・語彙の先行学習である程度授業内容がわかる

加古川南で行っている「サポート」

- ▶ 教科科目
  - ・習得 ⇒ 先行学習・復習(語彙・内容補充)
  - ・未習・未習得 ⇒ 学び直し
- ▶ 日本語 ⇒ 活動に対応できるレベル
- ▶ 社会通念(習慣・道徳)・人間関係の構築  
⇒ 母国との違い

加古川南の1年次の定期考査について

別だて		同じまたは試験なし
▶ 現代の国語	▶ 家庭基礎	▶ 芸術
▶ 歴史総合	▶ 保健	▶ 体育
▶ 生物基礎	▶ 情報	▶ コミ英I
▶ 数学I		▶ 産業社会と人間生活
▶ 数学A		※作成過程は母語可

範囲は同じまたは取り出しの場合は別範囲。発表は日本語  
文章が多くなるものは日本人の7割程度の問題数

- ▶ 言語文化

2年次以降のサポートについて

- ▶ 定期考査
  - 二年次以降は⇒ ・基本的には日本人と同じ
  - ・教科によってはルビあり
  - ・問題自体も別だての場合あり
  - ・検定試験などがあるものは評定をつけるときに配慮あり

# 日本語支援と教科支援

加古川南の日本語の授業・放課後支援について

1年次                  2年次                  3年次

▶ 言語文化(2)   ▶ 日本事情(2)   ▶ 日本探究(2)

★放課後支援等(補充)

- ・小テスト(JLPTN4~N1 漢字・語彙)1~3年(毎日)
- ・週末課題(日本語(必須)/英語他)
- ・教科支援(随時/定期考査前(希望科目))
- ・JLPT/EJU模擬テスト(受験予定者のみ)
- ・英検対策(受験予定者のみ)

# 取り出し授業対応

## リライトプリントの作成

### 現代の国語

※原プリント 1冊「国語総合」「その発展」 教科書P48~53

新しい単語	読み方	意味
鹿おどし		鹿を驚かすために鳴らす(鹿を驚かす音)
変換		変換がある
けたるさ		邪魔なものを取る(取って)
シーソー		
水受け		
寛		教科書P48参照
たまる		たまる
高まる		高まる
ぐらり		シーソーがぐらりと揺れる
こぼす		水がこぼれる
一気		一気に駆け上がる
解ける		邪魔なものが取れる(解ける)
跳ね上がる		
たたく		たたか(叩く)
こおん		オオム
くぐもる		「こおん」は少し響いている様子
		くぐもる

取り出し授業対応

ルビ プリントの作成

歴史総合

入り込み/取り出し授業対応

語彙 プリントの作成

家庭基礎  
保健

単語プリント「家庭基礎」消費行動と意思決定① 教科書 P202～

新しい単語	読み方	意味
消費行動		
意思決定		
消費者		
商品		
購入(する)		
暮らしている		
外食		
サービス		
役務		
支払い		
利用している		
当然		
さまざまな		＝様々
大量生産		
大量販売		
量か		

朝学習対応

朝学 プリントの作成

保健

単語プリント1年「保健」13 精神疾患の予防 教科書P58-59

新しい単語	読み方	意味
精神疾患		
予防		
調和のとれた		
規則的		
適切な運動		
栄養		
考慮(する)		
バランス		
食事		
夜更かし		
休養		
睡眠		
実践(する)		
就学		
就業		
維持(する)		

1年 朝字 漢字テスト(保健) 年 組 番 \_\_\_\_\_

次の漢字の読み方を書きなさい

- 1) 早期発見・治療 ( )
- 2) 蓄積疾患 ( )
- 3) 調和のとれた生活 ( )
- 4) 夜更かし ( )
- 5) 鬱陶気 ( )

次の \_\_\_\_\_ の漢字を書きなさい

- 1) 精神機能のかいふくのうせいを高める。 ( )
- 2) かんきょうづくりも必要です。 ( )
- 3) いじめがなく、互いをさんまようする。 ( )
- 4) 体のために十分なきゅうようをとる。 ( )
- 5) 精神疾患のよげうにつながります。 ( )

日本語の授業と教科とのリンク

1年次 家庭基礎 保健 生物基礎 情報 現代の国語 他  
 →重要語句を「言語文化」の「漢字・語彙」  
 文法問題を「言語文化」の「文作」

2年次 世界史A 地理A 保健  
 →重要語句を「日本事情」の「漢字・語彙」

3年次 現代マナー  
 →専門用語を「日本探究」の「漢字・語彙」

問題 III ( )にはどれが入りますか。1~4から一つ選びなさい。(1x 10)

- ① 生物は生命活動に( )を利用する。  
1. エネルギー 2. エネルギー 3. DNA 4. DHA
- ② 生物でないもの例として( )土、水などがある。  
1. ウイルス 2. ウイルズ 3. ウイレス 4. ウイレズ
- ③ ( )は肉眼でも見える。  
1. ゾクリムフ 2. ソクリムシ 3. ゾクリムシ 4. ソクリムシ
- ④ 細胞が呼吸しているところは( )である。  
1. ミトコンドリア 2. ミトコソドリア 3. ミドコンドリア 4. ミトコンドリア
- ⑤ ( )は多細胞生物である。  
1. ミミンコ 2. ミシニコ 3. ミジニコ 4. ミゾニコ
- ⑥ 光合成に必要なものは水、光、( )である。  
1. 二酸化炭素 2. 一酸化炭素 3. 酸素 4. 空気
- ⑦ mm は( )である。  
1. シリメートル 2. ミリメートル 3. ジリメートル 4. ミリメートル
- ⑧ 電子顕微鏡で観察できるのは( )である。  
1. インフルエンザウイルス 2. インフルエンザウィルス  
3. インフルエンザウィルス 4. インフルエンザウイルス
- ⑨ 細胞を構成する物質で重要なものはタンパク質と( )と RNA である。  
1. DNA 2. DHA 3. BHA 4. PSA
- ⑩ 光合成を行う場所は( )である。  
1. 葉緑体 2. 細胞核 3. 核 4. 液胞

問題 I 漢字のよみがなを書きなさい。(1x 12)

- ① 滅ぼす ② 襲撃する ③ 放射状 ④ 精究 ⑤ 騎士 ⑥ 文休養期
- ⑦ 地獄城 ⑧ 難読する ⑨ 輪廻山 ⑩ 無ろ ⑪ 専らする ⑫ 整容する

問題 II \_\_\_\_\_のひらがなを漢字で書きなさい。(1x 12)

- ① アレクサンデルは、アレキサンドリアで兵隊、動物のたがなでアレキした。
- ② ポリヤでは密輸業者でポリヤはポリヤの戦争の主力となった。
- ③ 水産物は海産への水をも海産し、市民に飲料水を提供するために増設された。
- ④ ネリスは教皇ロザリアの再婚によってネリスのネリスを名乗った。
- ⑤ 帝国の各地に選出したタマン人選民はそれぞれタマンを形成し、タマンがタマンであった。
- ⑥ 皇帝は臣僚の支配権を放棄の宗教的儀式を皇帝と皇帝であった。
- ⑦ ローマ帝国はローマの中心地としてローマであった。
- ⑧ ダヴィンチの「レオナルド」はイタリアのレオナルドの中心地にある。
- ⑨ イズミのフランス人はイズミが日本でイズミがイズミであった。
- ⑩ 18世紀にはローマの建築家の建築家ルカの中心地としてルカであった。
- ⑪ ルカの中心地はルカの普及を助けて宗教改革の活動に参画した。

問題 III ( )にはどれが入りますか。□から選びなさい。(1回のみ)(2x 10)

- ① ポリア文化の自然科学者 ( )はローマの学問の基礎を築いた。
- ② ( )の正アレクサンデルはアレキサンドリアを滅ぼした。
- ③ ポリア文化とネリス文化はネリス文化が中心地として文化が形成した。
- ④ オクタウィウスはオクタの中心地として文化が形成された。
- ⑤ ローマから放射状に放射した( )放射は放射であった。
- ⑥ アレキサンドリアはアレキの中心地として文化が形成された。
- ⑦ 初期キリスト教時代の地下墓所のことを( )という。
- ⑧ 聖ソフィア大聖堂は聖ソフィアが中心地として文化が形成された。
- ⑨ 11世紀にはローマの建築家の建築家ルカの中心地として文化が形成された。
- ⑩ 『ロキとジュリエット』は( )が原典に着想を得た。

ルカ アレキサンドリア レオナルド ポリア オクタウィウス  
イサヤダニエル ユダヤ人 ユダヤ人 ユダヤ人  
イサヤダニエル ユダヤ人 ユダヤ人 ユダヤ人  
イサヤダニエル ユダヤ人 ユダヤ人 ユダヤ人  
イサヤダニエル ユダヤ人 ユダヤ人 ユダヤ人

問題 I 漢字のよみがなを書きなさい。(1x 10)

- ① 店舗 ② 履歴書 ③ 緊要する ④ 無言 ⑤ 募集広告
- ⑥ 翌日 ⑦ 面接日 ⑧ 着信履歴 ⑨ 企業 ⑩ 求人情報

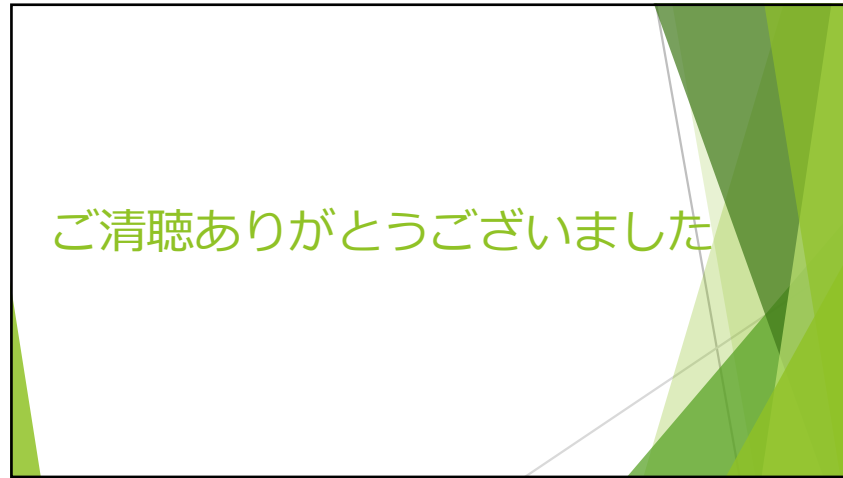
問題 II \_\_\_\_\_のひらがなを漢字で書きなさい。(1x 10)

- ① さいしよ担当者の名前を確認する。
- ② きげんのシフトの時間帯を伝える。
- ③ 電話をさいしよ担当者によりついでらう。
- ④ いんしよなどお店で面接する。
- ⑤ 電話口でおうたいしてくれている人。
- ⑥ 担当者のいる時間帯を教えてもらって、おたが。
- ⑦ みぶんしよめいしよを待参すること。
- ⑧ 問題が起きた時は、落ちついていしよすこと。
- ⑨ 高校のいしよても待参する。
- ⑩ おたがして連絡をお願いします

### 高校生の日本語指導・教科学習支援とは

- ・教科担当の協力なしでは難しい
- 教科担当のサポートをする
- ・全ての教科はつながっている
- 「日本語」の授業だけでなく他教科でも繰り返し行う
- ・毎日の蓄積が次につながる
- 週1~2回の支援では難しい(人材・予算の問題)
- ・子ども自身のモチベーションが大切
- 無理のない支援計画





ご清聴ありがとうございました